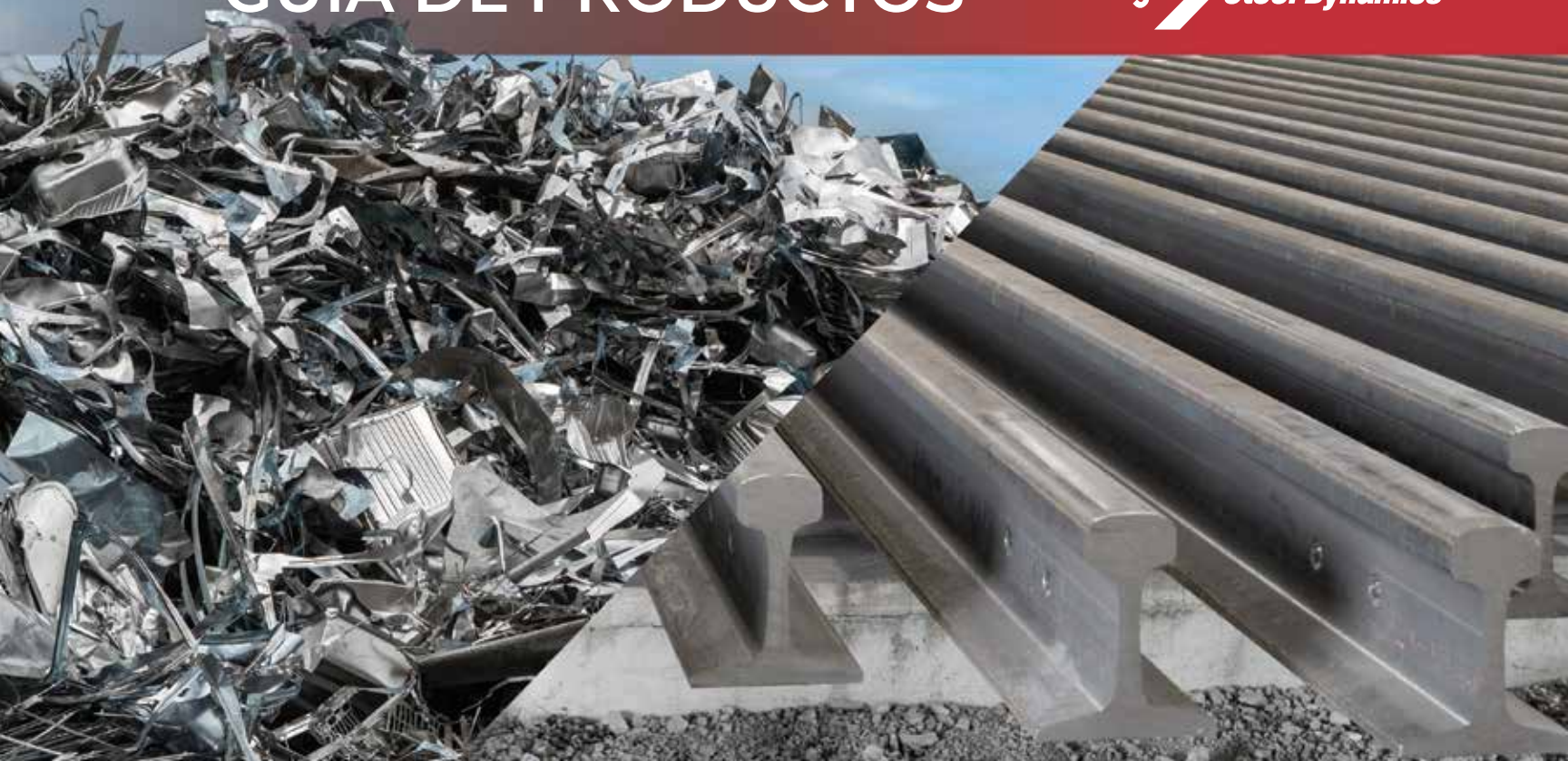




GUÍA DE PRODUCTOS



SUSTENTABLE HASTA LO MÁS PROFUNDO

En Steel Dynamics, nos enorgullecemos de nuestro acercamiento intencionalmente sustentable, mismo que estaba inherente desde la fundación de la compañía y cuyos principios incluyen un aprecio de nuestros equipos, nuestros socios, nuestras comunidades y nuestro medioambiente. Nuestras operaciones siderúrgicas han usado de manera exclusiva tecnología de hornos de arco eléctrico (EAF en inglés) junto con chatarra férrea reciclada como el insumo principal. Esto que produce para nuestros clientes productos de acero de alta calidad y menos emisiones de carbono a la misma vez que se impulsan ganancias para nuestros inversionistas. Asimismo, nuestros programas de incentivo corporativo, basados siempre en el desempeño, promueven a nuestros equipos a crear soluciones innovadoras que aumentan eficiencias, disminuyen el uso de materias primas, reúsan recursos secundarios y promueven conservar y reciclar recursos.

También estamos tomando medidas para reducir nuestra huella medioambiental con objetivos de emisiones de gases de efecto invernadero correspondientes a 2025, 2030 y 2050. Con nuestro modelo acerero EAF, así como un modelo circular para la manufactura, Steel Dynamics ya llegó a ser un referente en su industria. Con nuestros nuevos objetivos, vamos subiendo la barra aún más en lo referente a la manufactura sustentable del acero.

LO QUE OFRECEMOS

El presente folleto incluye un breve resumen de la amplia gama de productos y servicios de alta calidad que ofrecen actualmente Steel Dynamics y sus subsidiarias fabricantes de componentes para construcción y reciclaje. Junto con muchos de nuestros productos de acero, ofrecemos una variedad de servicios de valor agregado. Lo que no se menciona aquí es algo que nuestros clientes de muchos años ya conocen: nuestro servicio al cliente de primera calidad.

Sírvase visitar **steeldynamics.com** para acceder de manera directa a todos los productos y servicios de todas nuestras divisiones.

OPERACIONES ACERERAS

GRUPO DE ACEROS LARGOS

Acero Estructural Y Rieles	2
Barras Especiales	3
Barra Comercial (División Roanoke Bar)	4
Formas Especiales Y Acero Estructural	5
(Steel of West Virginia/Kentucky Electric)	
Division Aceros Planos	6-9
División Butler División Heartland	
Planta Jeffersonville División Los Techs	
División Columbus División Sur Oeste	

FABRICACIONES ACERERAS

Vigas Y Cubiertas (New Millennium Building Systems).....	10
Varilla Roscada (Vulcan Steel Products)	11

ACEROS LARGOS

SERVICIOS DE VALOR AGREGADO

Valor Agregado (Steel Ventures, Inc./Marshall Steel, Inc.)	12
--	----

PRODUCTOS DE COBRE

Varilla y Cable de Cobre (SDI LaFarga COPPERWORKS™)	13
---	----

PRODUCTOS DE ALUMINIO

Rollos de Aluminio (Aluminum Dynamics, LLC)	14
Aleaciones y Conos de Aluminio (Superior Aluminum Alloys)	15

RECICLAJE DE METALES

Desechos Metálicos Ferrosos (Omni®)	16
Desechos Metálicos No Ferrosos (Omni®)	17

OPERACIONES ACERERAS

ACERO ESTRUCTURAL Y RIELES

MERCADOS DESTINO

Vigas de reborde amplio y formas estructurales

mayormente se emplean en la construcción: naves comerciales e industriales, puentes, rascacielos, hospitales, terminales aéreas, estadios, estacionamientos, edificios profesionales y centros de distribución. Se emplean asimismo para proyectos enérgicos tales como refinerías, plantas biodiesel y de etanol y otras instalaciones procesadoras; y para la fabricación de armazones de camión, remolque y coches caravanas.

Pilotajes H apoyan estructuras tales como puentes y caminos así como oleoductos de petróleo y gas natural.

Ferrocarriles clase 1, de línea corta, suburbanos y trenes dentro de naves industriales utilizan **rieles** para sus vías ferroviarias. Se usan **varillas** para múltiples aplicaciones en concreto, de construcción y para autopistas.



Productos	Detalle
A Vigas de reborde amplio, estándares y tipo M. Altura de alma de 4 a 36 pulgadas	Fabricamos vigas de reborde amplio y estándares con una amplia gama de alturas y pesos de alma, cortadas en extensiones estándares o a la medida de hasta 120 pies; pilotes H de tamaños y pesos varios y de hasta 120 pies de longitud; vigas M que se utilizan mayormente para vivienda fabricada; ángulos de 5x3 hasta 8x8 pulgadas; y rieles de varias extensiones hasta de 320 pies de longitud así como rieles soldados de hasta 1650 pies de longitud. Varilla de números 3 a 8, de longitud industrial estándar así como bobinas enrolladas compactas de pesos de hasta 5.5 NT (tonelaje neto).
B Pilotes H	
C Rieles	
D Formas estructurales (aquí representados: cauces)	
E Angulos	
F Varilla	
G Rondas lisas	

OPERACIONES ACERERAS

BARRAS ESPECIALES

MERCADOS DESTINO

Con mayor frecuencia, la **barra redonda** se utiliza en la fabricación de componentes como engranajes, astas, ejes y volantes así como para aplicaciones mecánicas giratorias. **Barras cuadradas de esquina redonda** mayormente se utilizan para forjar componentes de acero. Por lo general, nuestras barras de carbono y de acero aleado de alta resistencia se formulan a la medida para aplicaciones específicas correspondientes a maquinaria de construcción pesada, automóviles y camiones, equipo agrícola, minería y sistemas de impulsión marina. También diseñamos y fabricamos barras redondas para la manufactura de ductos y tubería sin costura que se utilizan en aplicaciones de perforación petrolera, militares, etc.



Productos	Detalle
A Barra acabada	Fabricamos acero de ingeniería calidad "barra especial" (special bar quality; SBQ por sus siglas en inglés) en barras redondas de diámetros de 7/8 a 9 pulgadas así como barras cuadradas de esquina redonda categoría SBQ en tamaños de 2-3/4 a 8 pulgadas. Además brindamos servicios de acabado de barras tales como tratamientos térmicos, torneado, enderezamiento, pulido, biselado y recorte con sierra de precisión así como servicios de prueba no destructivos. En ocasiones selectas, asimismo fabricamos varilla en tamaños del 7 al 18.
B Barra redonda	
C Barra cuadrada de esquina redonda	

STRUCTURAL & RAIL DIVISION
2601 County Road 700 East
Columbia City, Indiana 46725

001 (260) 625-8100
001 (883) 740-8700

ENGINEERED BAR PRODUCTS DIVISION
8000 North County Road 225 East
Pittsboro, Indiana 46167

001 (317) 892-7000
001 (882) 683-BARS

OPERACIONES ACERERAS

BARRA COMERCIAL (Roanoke Bar Division)

MERCADOS DESTINO

La **barra comercial** (merchant bars en inglés) mayormente se usa para obras ligeras comerciales así como la manufactura de vigas. Asimismo se utiliza en la fabricación de equipo industrial y comercial y por fabricantes de equipo original (clientes OEM, por sus siglas en inglés) para la manufactura de una amplia gama de productos tales como remolques, equipo e implementos agrícolas, equipo para el manejo de materiales así como equipo especializado de transporte y fabricación. Las **palanquillas** se utilizan para fabricar acero laminado y para forjar componentes de acero.



Productos	Detalle
A Ángulos	Fabricamos una amplia gama de productos estándares de barra de acero al carbono comercial: ángulos que van de 1 a 4 pulgadas; cauces de 3 y 4 pulgadas; barras planas de 1 a 6 pulgadas de ancho; barras redondas de un diámetro de hasta 1.5 pulgadas; barras cuadradas entre .5 y .625 pulgadas; y varillas de calibre 4 a 11. Estos productos se venden en extensiones estándares industriales. También vendemos palanquillas de acero.
B Cauces	
C Barra plana	
D Barra redonda y varilla	

ROANOKE BAR DIVISION
P. O. Box 13948,
Roanoke, Virginia 24038-3948

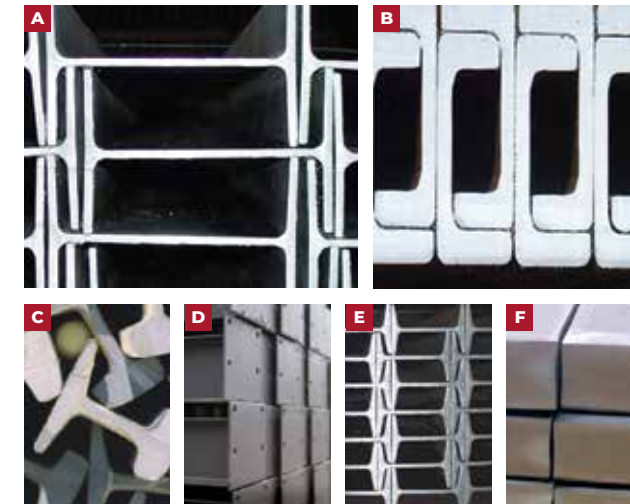
102 Westside Boulevard, NW
Roanoke, Virginia 24017
001 (540) 342-1831
001 (880) 753-3532

OPERACIONES ACERERAS

FORMAS ESPECIALES Y ACERO ESTRUCTURAL LIGERO – Steel of West Virginia/Kentucky Electric

MERCADOS DESTINO

Acero de forma especial se ofrece a una amplia gama de clientes fabricantes de equipo original (OEM por sus siglas en inglés), incluidos fabricantes de remolques y carrocerías de camión, fabricantes de carretillas elevadoras así como fabricantes de equipo para usar al lado de las carreteras. También fabricamos **rieles y productos relacionados con** aplicaciones mineras, sistemas de tren ligero y de trenes grúa. Nuestras **formas comerciales estándares** se utilizan mayormente dentro de la industria constructora, por fabricantes de estantes, y como parte de aplicaciones tales como vivienda fabricada y coches caravanas, postes para barandillas y, dentro de la industria de la energía solar, postes para granjas solares. Un producto relativamente nuevo son las **chapas de bulbo** (bulb flats) que se utilizan en la industria de la construcción naval.



Productos	Detalle
A Postes de barandilla/postes solares	Fabricamos una amplia variedad de formas especiales de acero al carbono, una línea de barras comerciales estándares y formas estructurales ligeras así como vigas de remolque de camión que soldamos y fabricamos para el cliente. Nuestras formas especiales — incluidas formas asimétricas distintas que sólo producimos nosotros — muchas veces se diseñan a la medida para cumplir con los requisitos de nuestros clientes fabricantes de equipo original. Barra plana de 2 a 12 pulgadas de ancho con grosores varios de 1/4 a 3 pulgadas en ciertas láminas.
B Componentes de camión industrial	
C Vía ferroviaria minera/de grúa	
D Travesaños de remolque de camión	
E Secciones comerciales	
F Barra plana	

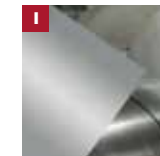
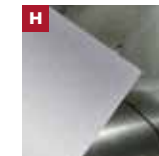
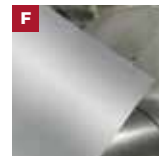
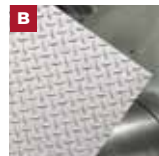
STEEL OF WEST VIRGINIA
P.O. Box 2547
Huntington, West Virginia 25726

17th Street and 2nd Avenue
Huntington, West Virginia 25703
001 (304) 696-8200
001 (880) 624-3492

OPERACIONES ACERERAS

DIVISION DE ACEROS PLANOS

Productos	Espesor (en pulgadas)	Ancho (en pulgadas)	Peso Del Revestimiento	ESPECIFICACIONES	Butler	J'ville	Columbus	Heartland	The Techs	Sinton	
Laminado en caliente	A Bandas roladas en caliente	.042 – 1.00	36 – 84	N/A	CS, DS, SS, HSLA, UHSS, A36, A414, A606, JIS, SAE, API	•		•		•	
	B Lámina Antiderrapante	.075 – .500	36 – 84	N/A	CS, HSLA, SS, A36	•		•		•	
	C Lámina decapada	.039 – .500	36 – 78	N/A	CS, DS, SS, HSLA, UHSS, A36, A414, A606, JIS, SAE	•		•		•	
Lámina	D Lámina enroscada / Lámina cortada a la medida	.187 – 1.00	48 – 84	N/A	A36, A414, A455, A516, A572, A588, A656, A709, A786, A871					•	
Rolado en frío	E Rolado en frío, proceso completo, FH, HH, QH	.008 – .100	36 – 78	N/A	CS, DS, DDS, EDSS, SS, HSLA, A606, JIS, SAE, BH, A109	•		•		•	
Revestimiento metálico	F Lámina de acero galvanizado rolado en caliente	.042 – .160	36 – 76	G30 – G235	CS, FS, SS, HSLA, SAE, A929	•		•		•	
	Lámina de acero galvanneal rolado en caliente	.042 – .160	36 – 72	A40 – A60	CS, FS, SS, HSLA, SAE	•		•			
	G Lámina de acero galvanizado rolado en frío	.0073 – .096	36 – 76	G30 – G235	CS, FS, DDS, EDSS, SS, HSLA, SAE, DP	•	•	•	•	•	
	Lámina de acero galvanneal rolado en frío	.023 – .081	36 – 72.5	A30 – A60	CS, FS, DDS, EDSS, SS, HSLA, SAE, DP	•		•			
	H Lámina de acero GALVALUME®	.012 – .050	36 – 76	AZ35 – AZ60	CS, FS, SS		•	•	•	•	
	I Lámina de acero Galfan®	.012 – .160	24 – 61	GF15 – GF115	CS, FS, DDS, EDSS, SS, HSLA					•	
	J Lámina de acero tipo 1 aluminizado	.012 – .130	36 – 72.5	T1-13 – T1-60	CS, FS, DDS, EDSS, SS & HSLAS 50			•			
	Lámina de acero tipo 2 aluminizado	.012 – .160	36 – 72.5	T2-65 – T2-100	CS, SS			•			
	Acero Pintado	K Lámina de acero pintado <small>Disponible en HR, CR, HDG, y GALVALUME®</small>	.012 – .080	36 – 72	Varios	Varios sustratos disponibles – Consulte con nosotros	•	•	•	•	•
	Acero Impreso	L TruSteel™ lámina de acero impreso <small>Disponible en CR, HDG, y GALVALUME®</small>	.013 – .030	36 – 60	Varios	Varios sustratos disponibles – Consulte con nosotros	•				



Por sus siglas en inglés, HR = laminado en caliente; CR = laminado en frío; HDG = inmersión en caliente.
Se aplican algunas restricciones respecto a límites de espesor, ancho y calibre; no todos los productos están disponibles en todas las instalaciones de SDI.

SDI ofrece productos de revestimiento de acrílico (revestimiento de resina) en la cadena de montaje para galvanizado rolado en caliente y en frío, así como rollos de acero con recubrimiento GALVALUME®. Pueden ofrecerse servicios de procesamiento, decapado en espesores gruesos, temple y desorille bajo el concepto de "Single Invoice". Sírvase ponerse en contacto con un representante SDI para más información y precios.



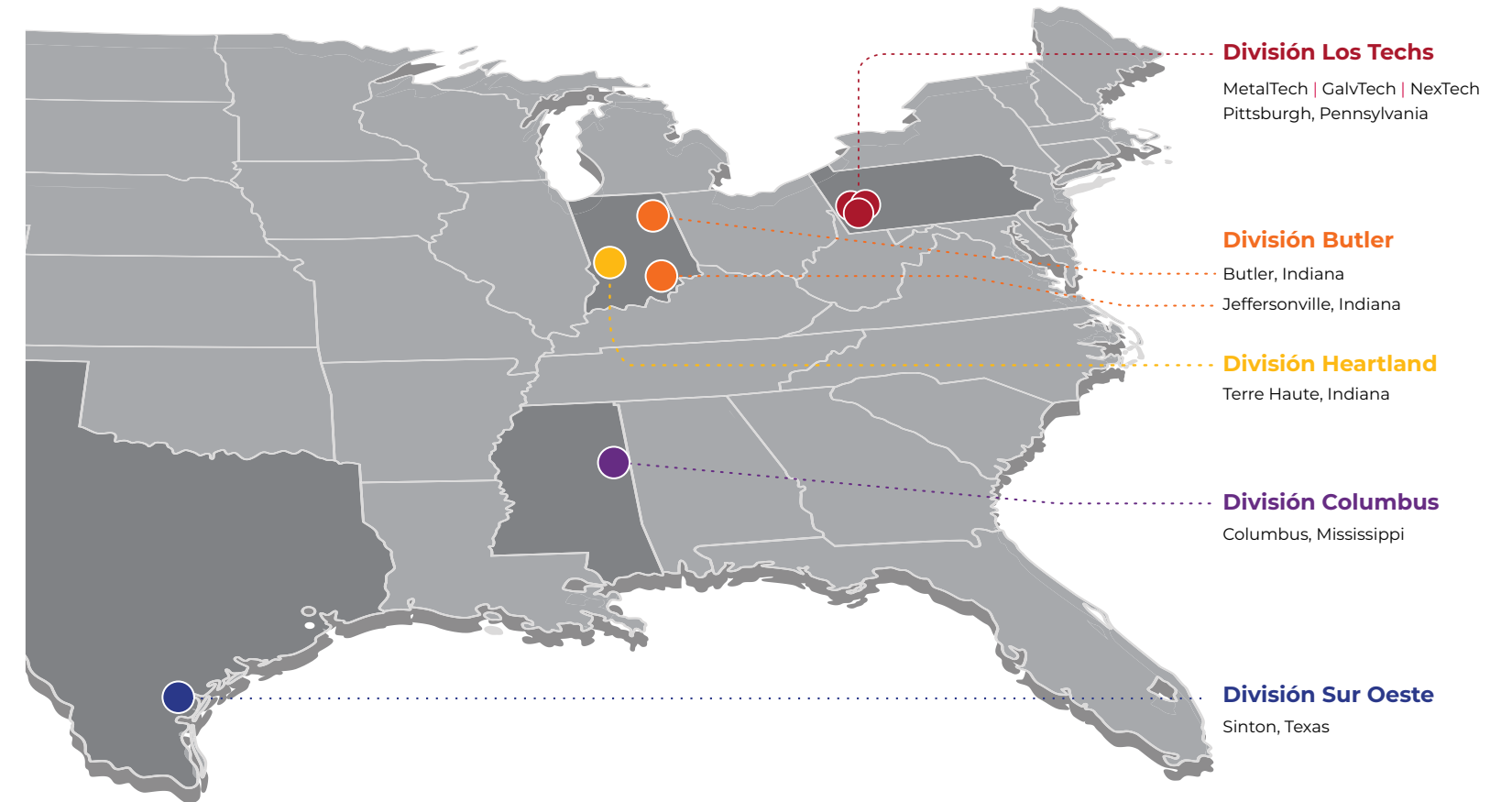
OPERACIONES ACERERAS

DIVISIÓN ACEROS PLANOS

MERCADOS DESTINO

Con una capacidad combinada de unas 11.4 millones de toneladas imperiales anuales, el Grupo de Lámina Plana Rodada de Steel Dynamics ofrece una de las líneas más anchas de la industria de productos de carbono de lámina plana rodada. Producimos aceros rodados en caliente y en frío, revestidos de metales, aceros pintados y aceros impresos en naves de categoría mundial en Butler, Jeffersonville y Terre Haute (las tres en Indiana); Columbus, Misipipi; Pittsburgh, Pensilvania y Sinton, Texas. Nuestros aceros se dan a la manufactura de una amplia gama de productos entre los cuales destacan maquinaria agrícola, automóviles, electrodomésticos, productos para

la construcción, electrónica para consumidores, alcantarillas, graneros, muebles de oficina, tuberías y estanterías. Dado el contenido enormemente alto de acero reciclado que se usa en la manufactura de acero en hornos de arco eléctrico, el acero que produce SDI resulta particularmente adecuado a aplicaciones en las que se considera el cumplimiento con normas LEED y Green Building. Con nuestro modelo de fabricación circular, Steel Dynamics está subiendo el listón de la siderúrgica sustentable con la meta de que las operaciones en nuestras acerías EAF deban estar neutras en carbono para el año 2050 a la vez que las mismas aumentan su uso de energía eléctrica renovable.



INDIANA

División Butler

4500 County Road 59
Butler, Indiana 46721
001 (260) 868-8000

Planta Jeffersonville

5134 Loop Road
Jeffersonville, Indiana 47130
001 (260) 868-8000

División Heartland

455 West Industrial Drive
Terre Haute, Indiana 47802
001 (812) 299-4157

PENNSYLVANIA

División Los Techs

001 (412) 368-4800

MetalTech

2400 Second Avenue
Pittsburgh, Pennsylvania 15219

GalvTech

300 Mifflin Road
Pittsburgh, Pennsylvania 15207

NexTech

300 Braddock Avenue
Turtle Creek, Pennsylvania 15145

MISSISSIPPI

División Columbus

1945 Airport Road
P.O. Box 1467
Columbus, Mississippi 39701
001 (662) 245-4200

TEXAS

División Sur Oeste

8534 TX-89
Sinton, Texas 78387
001 (361) 424-6200



FABRICACIONES ACERERAS

VIGAS Y CUBIERTAS –

New Millennium Building Systems

MERCADOS DESTINO

Nuestros productos de viga, vigueta y cubierta mayormente se usan en la construcción de inmuebles no residenciales. **Productos de viga** aportan apoyo para techos y pisos. **Cubiertas** se usan para sostener materiales de piso tales como el concreto, o para cubrir techos. Tales inmuebles pueden incluir los comerciales, industriales, institucionales y proyectos gubernamentales así como centros comerciales, tiendas a gran escala (big-box stores), restaurantes de comida rápida, farmacias, moteles, fábricas, centros distribuidores, edificios profesionales, escuelas, iglesias, hospitales y bibliotecas.



Productos	Detalle
<p>A Vigas</p> <p>B Cubiertas</p>	<p>Fabricamos componentes de hierro para la construcción de inmuebles, tales como vigas y viguetas, en una amplia gama de diseños estándares, así como configuraciones especiales para cumplir con requisitos arquitectónicos y estructurales únicos, entre las cuales destacan vigas cuerda de arco, viguetas arqueadas, viguetas de tijera y vigas de una o dos inclinaciones. Las cubiertas de acero incluyen cubiertas arquitectónicas, cubiertas celulares, cubiertas de puente, de techo, de forma y de piso compuesto.</p>

NEW MILLENNIUM BUILDING SYSTEMS (www.newmill.com)

INDIANA

6115 County Road 42
Butler, Indiana 46721
001 (260) 868-6000

FLORIDA

1992 NW
Bascom Norris Drive
Lake City, Florida 32055
001 (386) 466-1300

NEVADA

8200 Woolery Way
Fallon, Nevada 89406
001 (775) 428-0600

VIRGINIA

P.O. Box 3400,
100 Diuguids Lane

(entregas solamente)
Salem, Virginia 24153
001 (540) 389-0211
001 (800) 336-5773

MEXICO (dirección)

Carr. Panamericana 9920
Col. Puente Alto C.P. 32695
Cuidad Juarez, Chihuahua,
Mexico 001 (915) 298-5050

(dirección para correo en Texas)

6248 Edgemere Blvd.
PMB #107
El Paso, Texas 79925

ARKANSAS

3565 Highway 32 North
Hope, Arkansas 71801
001 (870) 722-4100

TENNESSEE

4900 Hungerford Road
Memphis, Tennessee 38118
001 (901) 969-3033

FABRICACION DE ESTRUCTURAS Y PRODUCTOS DE ACERO

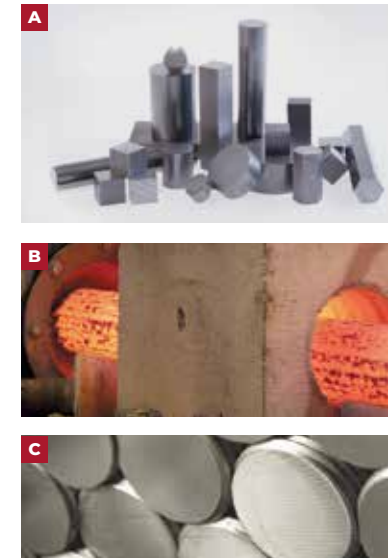
VARILLA ROSCADA/ACABADA EN FRÍO/TRATADA EN CALIENTE –

Vulcan Steel Products

MERCADOS DESTINO

Varillas redondas y de formas estiradas en frío se utilizan para fabricar varios componentes para muchas industrias tales como la automotriz, implementos agrícolas, sujetadores y componentes de maquinaria. Varillas redondas de temple y revenido así como varillas roscadas se utilizan en cualquier lugar donde se requiera material dúctil de alta fuerza. Sus mercados destino incluyen el petrolero y el de gas natural, proyectos de puentes y de infraestructura, energía alternativa y proyectos tales como turbinas eólicas e instalaciones de energía solar.

Varillas de bajo carbono y de acero inoxidable se utilizan en obras comerciales, residenciales e industriales para la instalación de sistemas de climatización, eléctricas y de cañerías. Varillas roscadas asimismo se utilizan ampliamente para sistemas de control de trayectoria de carga (CLP; hold-down systems en inglés) en la industria constructora de vivienda multifamiliar.



Productos	Detalle
<p>A Barras y otras formas acabadas en frío</p> <p>B Barras y varillas roscadas de temple y revenido</p> <p>C Varilla roscada baja en carbono e inoxidable</p>	<p>Fabricamos componentes de hierro para la construcción de inmuebles, tales como vigas y viguetas, en una amplia gama de diseños estándares, así como configuraciones especiales para cumplir con requisitos arquitectónicos y estructurales únicos, entre las cuales destacan vigas cuerda de arco, viguetas arqueadas, viguetas de tijera y vigas de una o dos inclinaciones. Las cubiertas de acero incluyen cubiertas arquitectónicas, cubiertas celulares, cubiertas de puente, de techo, de forma y de piso compuesto.</p> <p>Vulcan Steel Products fabrica y almacena barras acabadas en frío de 0.1875 a 6 pulgadas de diámetro, de categorías carbónicas así como aleadas. Vulcan fabrica y almacena láminas de 1/8 a 1 pulgada, hasta 2 por 6 pulgadas, más cubos y hexágonos de 3/8 a 3 pulgadas. Almacenamos láminas de tamaño hasta 2 por 6 pulgadas.</p> <p>Nuestra nave de varilla roscada produce varilla roscada baja en carbono de diámetros de 1/4 a 3 pulgadas en extensiones estándares de 3, 6, 10 y 12 pies. Almacenan además varilla roscada sin acabado así como acabados de cinc, cinc amarillo y galvanización inmersiva en caliente (HDG en inglés). Asimismo producimos varilla roscada de acero inoxidable de 1/4 a 3 pulgadas de diámetro. Se producen muchas categorías, entre ellas B8, B8M, 304ss y 316ss (L) y se surten en extensiones de 6 y 12 pies.</p>

VULCAN STEEL PRODUCTS

10 Crosscreek Trail
Pelham, Alabama 35124
001 (800) 768-8522

www.vulc.com

SERVICIOS DE VALOR AGREGADO DE PRODUCTOS LARGOS

FABRICACION DE ESTRUCTURAS Y SERVICIOS DE RECUBRIMIENTO DE ACERO – Marshall Steel & Steel Ventures

SERVICIOS Y MERCADOS

Las estructuras de acero son fabricadas en nuestra planta en Marshall, lo cual puede cortar, soldar y perforar vigas tipo I de peso ligero, así como otras piezas estructurales para servir los mercados orientados a la fabricación de equipos. Servimos industrias como la solar y de mercados energéticos con postes de acero que soportan paneles solares, la industria de remolques con productos usados en plataformas y equipo pesados de acarreo, así como otros mercados que requieren barras con superficies duras para producir cuchillas, transportadores y otros productos con resistencia a la abrasión.

Los servicios de recubrimiento de acero incluyen galvanizado en caliente y recubrimiento de cera, los cuales incrementan la vida del producto, resultando en un acero que es altamente resistente a la abrasión, durable en la mayoría de las condiciones atmosféricas, 100% reciclable y de bajo costo. El uso de los productos incluye vigas usadas como cimiento en granjas solares, partes para ensamblar remolques, aplicaciones estructurales para la industria pesada, y vigas.



Productos	Detalle
A Fabricacion de estructuras de acero	Cortado, soldadura, capacidad de perforación y quemado para servir a los mercados de fabricación de equipos
B Servicios de recubrimiento de acero	Galvanizado en caliente, revestimiento de cera

MARSHALL STEEL
1555 Harbor Ave.
Memphis, Tennessee 38106
(901) 946-1124

STEEL VENTURES
200 Harris Road
Greenup, Kentucky 41144
(606) 494-1926

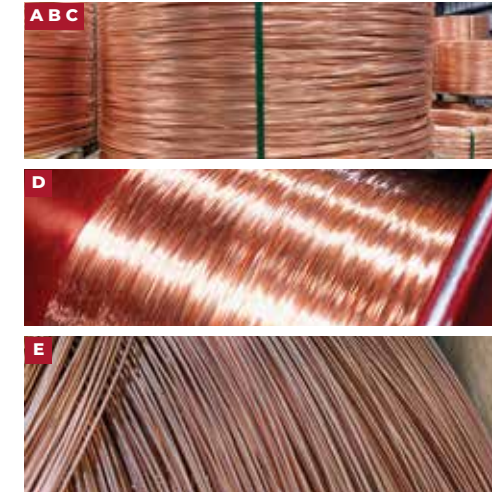
PRODUCTOS DE COBRE

VARILLA Y CABLE DE COBRE – SDI LaFarga COPPERWORKS™

MERCADOS

Varilla y cable de cobre para el uso en la industria aeroespacial, automotriz, construcción, cableado, centros de datos, instalaciones eléctricas, cables magnéticos, servicios médicos, telecomunicaciones, y de servicios utilitarios.

Copperworks es el único productor de varilla y cables de cobre que ofrece productos de cobre Infinity™, los cuales son producidos usando 100% cobre reciclado. Nuestro proceso emite 75% menos CO2 que los productores tradicionales de productos de cobre. Copperworks también ofrece un servicio de procesado “closed loop”, en el cual procesa la chatarra de sus clientes y lo convierte en producto terminado para ellos.



Productos	Detalle
A Varilla de Cobre Advantage™	8mm, 12mm, y 17mm; cobre alcanza o excede los estándares ASTM B-49
B Varilla de Cobre Infinity™	8mm, 12mm, y 17mm; cobre certificado de usar 100% cobre reciclado, alcanza o excede los estándares ASTM B-49
C Varilla de cobre Elemental™	8mm, 12mm, y 17mm; cobre ETP alcanza o excede los estándares ASTM B-49
D Alambre Trefilado	Alambre conductor. Rango de tamaños entre 6–16 AWG que alcanza o excede los estándares ASTM B1, B2, B3. Cable puede ser producido con varilla Advantage, Elemental, e Infinity
E Alambre de Soldadura	El alambre conductor es utilizado en la producción de latas de 3 piezas para comida y aerosoles. El alambre cumple con las especificaciones de los clientes y es entregado en una caja reciclada que puede ser utilizada para recolectar la chuleta de cobre generada en el proceso en el proceso de producción de latas.

SDI LAFARGA COPPERWORKS™
1640 South Ryan Road
New Haven, Indiana 46774
(260) 748-6565

PRODUCTOS DE ALUMINIO

ROLLOS DE ALUMINIO –
Aluminum Dynamics

MERCADOS

Lamina de aluminio para latas principalmente para servir la industria de empaques, específicamente para bebidas, alcanzando los requerimientos de dureza, durabilidad, y formabilidad que aseguran la integridad del producto y su eficiencia en los procesos de manufactura. **Lamina de aluminio para la industria automotriz**, producida para lograr reducción de peso y mejora en el desempeño, es usada en componentes automotrices como paneles, estructuras y refuerzos, contribuyendo a lograr un menor peso, más rigidez, y mayor resistencia a los impactos.

Las aleaciones industriales sirven principalmente a la industria de manufactura. Son usadas en productos para la construcción, de consumo, electrónicos, de transportación y de componentes de maquinaria donde se desea alcanzar un menor peso, mas resistencia a la corrosión, y mayor maleabilidad.



ALUMINUM DYNAMICS
3413 Charleigh D. Ford Jr Drive
Columbus, Mississippi 39701
(260) 969-3500

PRODUCTOS DE ALUMINIO

ROLLOS DE ALUMINIO –
Aluminum Dynamics

Productos	Detalle
A Marcado de latas 3104 para el cuerpo de la lata Aleacion 5182 para la parte superior e inferior de la lata	Range de espesor: .0096" – .0200" grueso – H19 (cuerpo de la lata) y H24; rango de ancho: 55" – 71" ancho Rango de espesores: .008" – .015" (pregúntenos si necesita algo fuera del rango); Rango de ancho: 56" – 62"+ (pregúntenos si necesita algo fuera del rango)
B Automotriz	Rango de ancho: -2,300 mm ancho máximo de producto terminado; Rango de espesor: de 0.4 a > 4.0 mm; Aleaciones disponibles: aleaciones 5xxx y 6xxx para tapas, estructuras y reforzamientos
C Aleación Común / Industrial	Rango de ancho: -2,350 mm ancho máximo de producto terminado Rango de espesor: de 0.3 a > 4.0 mm Aleaciones disponibles: 3xxx, 5xxx y 6xxx



ALEACIONES DE ALUMINIO –
Superior Aluminum Alloys

MERCADOS

Sirviendo una amplia variedad de industrias de manufactura, Superior Aluminum Alloys produce **aleaciones de aluminio** de la mas alta calidad disponible en el mercado actualmente, a un precio competitivo. Nuestra planta esta estratégicamente localizada cerca de importantes autopistas interestatales que proveen un fácil acceso a proveedores y a clientes.

Superior ofrece uan variedad de formas y aleaciones que incluyen:

- transportación de material fundido
- Aleaciones al 1% y al 3%
- Aleaciones bajo en cobre
- Aleaciones para pistones
- Deox con un grado super bajo en mg, conos de aluminio y barras de 25lbs.

SUPERIOR ALUMINUM ALLOYS
14214 Edgerton Rd
New Haven, Indiana 46774
(260) 749-7599

RECICLACIÓN DE METALES

CHATARRA FÉRREA – Omni

Omni compra metales (*véase a la derecha*) para luego procesar y venderlos. El procesamiento en nuestras naveas puede incluir trituración, compactación, cizallamiento y empaquetamiento, para rendir varios tipos y categorías de chatarra férrea (*véase abajo*). Todo acero reciclado se vende a acererías y fundidoras.

PRODUCTOS QUE VENDEMOS



E Fardos núm. 1



F Fanegas núm. 1



G Triturado núm. 2 (amontonado y al granel)



H Chapas y elementos estructurales



I Fundición pesada núm. 1



J Virutas

PRODUCTOS QUE COMPRAMOS



A Automóviles compactados



B Desechos metálicos industriales



C Componentes fundidos limpios



D Grandes electrodomésticos/hierro en chapa

RECICLACIÓN DE METALES

DESECHOS METÁLICOS NO FERROSOS – Omni

Compramos y vendemos desechos metálicos no ferrosos lo que incluye metales preciosos, aluminio, cobre, desechos metálicos electrónicos (e-scrap), inoxidable, aleaciones y metales de herramientas a la vez que recobramos metales no ferrosos de nuestras operaciones de trituración. Asimismo operamos instalaciones que convierten desechos no ferrosos en formas útiles para la industria, tales como aleaciones de aluminio secundarias así como cobre, bronce y acero inoxidable de una variedad de formas.



Las imágenes que aparecen arriba son representativas de la amplia variedad de metales reciclados que compra y vende Omni.



LA INFORMACIÓN DE CONTACTO APARECE EN LA PÁGINA OPUESTA.

Omni
7575 West Jefferson Boulevard
Fort Wayne, Indiana 46804

001 (260) 422-5541
001 (800) OMNI-789

